



オプション検査のご案内

日本人のがん死亡原因第1位

# 肺がん検査

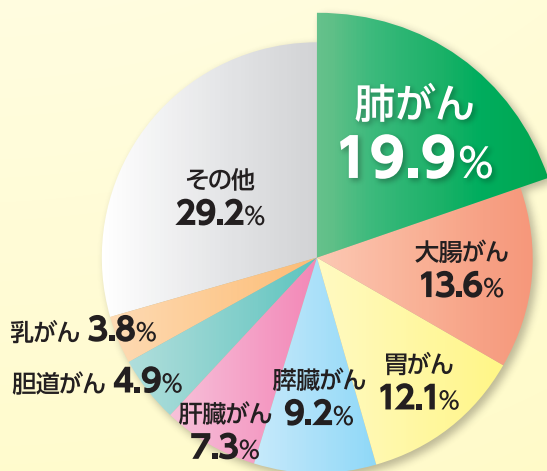
予約なしでもお受けになれます  
スタッフにお声をおかけください



こんな方にオススメの検査です。

- 咳、たんが続いて気になる
- 特に40歳以上の方
- 喫煙される方
- 喫煙されるご家族と同居、  
または分煙されていない職場で働いている

## 悪性新生物による部位別死亡数



## 肺がんは今も増え続けています。

- タバコを吸わないからがんにならないというわけではありません。受動喫煙や大気汚染などにより、タバコを吸わない方の肺がんの危険性も高まっています。

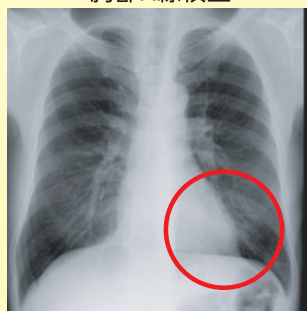
## 日本人のがんによる

死亡数は、肺がんが第1位です。

出典:がん情報サービス2017年分より

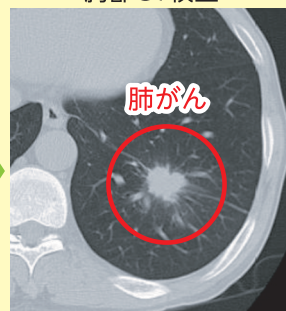
- 早期発見にはCT検査が有効です。
- CT検査による肺がん検診は、肺がんによる死亡数を20%以上減少させます。
- 胸部X線では映らない小さながんも、CT検査であれば発見できる可能性が高まります。

胸部X線検査



心臓に隠れて  
映っていない

胸部CT検査



胸部X線では映らず、  
CTで見つかった肺がん

当クリニックでは高性能なマルチスライスCTで高精細・短時間・低照射で検査ができます。

PC01 胸部CT ￥11,000(税込) 約5分※

PC03 肺がんセット ￥15,400(税込) 約10分※

胸部CTと肺がん腫瘍マーカー  
【CEA・CYFRA・ProGRP】の検査です。

※時間の表記は検査そのものにかかる時間で、前後の移動や準備の時間は含まれません。